



登山だより

■六月行事日程■

一日～七日

聖天秘供(聖天堂)

十一日、二十三日

弁天様御縁日

三日～四日

信徒峰中修行会

六日、二十七日

御詠歌勉強会

(十時山麓不動院)

八日

仏舍利詣り(仏舍利塔)

十九日

納札供養柴燈大護摩供

(十三時祈禱殿広場)

二十四日

月例写経会

(十三時山麓不動院)

二十五日

高尾山とんとんむかし

「語り部の会」

(十二時半山麓不動院)

二十一日

飯縄様御縁日

神徳報謝百味飲食供

(九時大本堂)

☆神徳報謝百味飲食供

高尾山御本尊飯縄大権

現様の日々の御加護に感

謝し、沢山の御供物を捧げ

て御本尊様威光倍増の為、

御供養申し上げる法要で

す。

皆様の御志納を受け付

けておりますので、ご希望

の方は大本堂までお申し

出下さい。

尚、法要終了後に百味の

お札を授与致します。

毎月二十二日午前九時勤修

御志納金 一口三千円以上

毎日の お護摩奉修時間

(4月15日～10月31日まで)

午前5時30分

// 9時30分

// 11時00分

午後0時30分

// 2時00分

// 3時30分

ご講中・団体等御相談
下さい。

高尾山の昆虫

ニセコブスジツノゴミムシダマシ

91

以前ご紹介しましたが、高尾山にはコブスジツノゴミムシダマシという、角竜トリケラトプスのような長大なツノを有する種が生息しています。

このオスに備わるツノはその長短や湾曲に差があり、個体差が柔軟です。

矮小型のオスのツノは貧弱で

一見すると別種の感がありますが、実際に別種が混ざっていることが分かりました。

ニセコブスジツノゴミムシダマシはコブスジツノゴミムシダマシより小型で、オスはやや上方に向かう内側に湾曲する短いツノが特徴です。

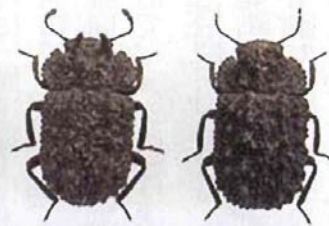
ニセが付く和名は少なからず存在しますが別に偽物という訳ではなく、人間の目からは紛らわしかったただけでのネーミングですから、気の毒に感じます。

高尾山ではサルノコシカケの中に多数のコブスジツノゴミムシダマシを見出すことがありますが、ニセの方は灯火に來た個体以外に出会ったことがありません。

これは恐らく前者が広葉樹、ニセは針葉樹と同じサルノコシカケでも嗜好の違い等で棲み分けているのではないかと考えています。

マニアックですが、興味深い種だと思います。

(撮影・文松島 孝)



インターネットでの 申し込み受付について

当山では、御護摩修行に参加できない方の為に、御護摩札の郵送を、お受けしております。

手紙、FAX等での申し込みを、お願いしておりますが、インターネットの「高尾山薬王院公式ホームページ」(左記参照)の「御護摩祈禱のご案内」から直接申し込みをすることが出来ますので、是非ご利用頂きますようお願い申し上げます。



高尾山薬王院ホームページ
<http://www.takaosan.or.jp>

発行所
東京都八王子市高尾町2177
大本山
高尾山薬王院
郵便番号 193-8686
電話(042)-661-1115(代)
FAX(042)-664-1199
発行人 菅谷 秀文
編集人 渋谷 秀芳
印刷 ヒラツカ印刷社
毎月1回1日発行
1部50円